

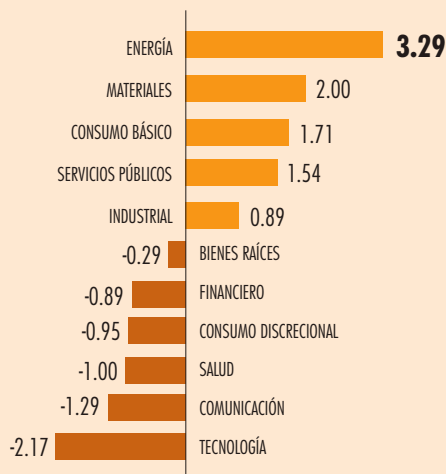


Caen empresas tecnológicas en Wall Street; Nasdaq pierde 521,787 mdd

• Inversionistas salieron de acciones tecnológicas para ir a las de servicios públicos, sectores financiero e industrial y energía. S&P 500 y Dow Jones también cayeron.

● PÁG. 16

Sectores del índice S&P 500 | VARIACIÓN % INTRADÍA



FUENTE: INVESTING

GRÁFICO EE

1 BILLÓN

de dólares en valor de capitalización superó ayer Walmart en la Bolsa de Nueva York.

● PÁG. 16

La confianza entre los empresarios arrancó el 2026 en modo pesimista

• En el primer mes del año, el consenso empresarial descendió 0.2 puntos, para ubicarse en 48 puntos, en el terreno negativo de las perspectivas.

● PÁG. 25

3.4 PUNTOS

ha descendido el optimismo de los emprendedores en la comparación con enero del 2024.

Opinión

Enrique Campos ● PÁG. 8

Jonathan Ruiz Torre ● PÁG. 22

Marco A. Mares ● PÁG. 23

Fabiola Murrieta ● PÁG. 25

Eduardo Ruiz-Healy ● PÁG. 34

Alberto Aguirre ● PÁG. 35

En Primer Plano

Durará 5 años; incluirá ocho sectores: Sheinbaum

Gobierno presenta plan de inversión por 5.6 bdp para infraestructura

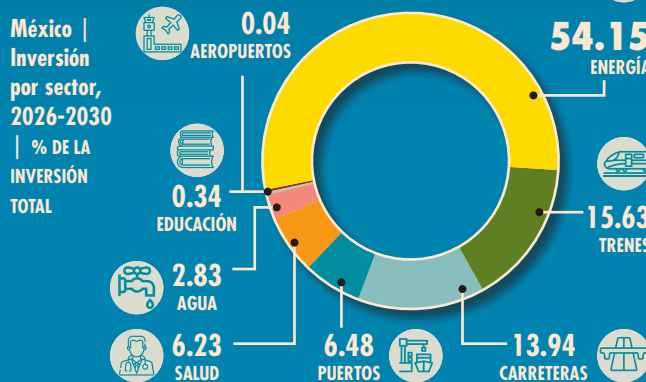
• La mayoría de proyectos serán en coparticipación con recursos públicos y privados, de gobiernos o de entidades sociales.

• En 2026 el fondo de inversión mixta agregaría 722,000 mdp al gasto ya presupuestado.

A. Rojas, A. de la Rosa y B. Saldívar ● PÁGS. 4-5

Hoja de ruta trazada

Con ocho sectores prioritarios y cuatro ejes rectores, el gobierno lanzó un plan de infraestructura para lo que resta del sexenio.



FUENTE: PRESIDENCIA DE LA REPÚBLICA



“La inversión pública en carreteras, agua y energía va a aumentar, adicionalmente, 2% del PIB este año”.

Claudia Sheinbaum, PRESIDENTA DE MÉXICO.



“El plan tiene como eje rector la inversión pública, por su capacidad para detonar el crecimiento”.

Édgar Amador, SECRETARIO DE HACIENDA.

Política y Sociedad

Renuevan EU y México Tratado de Aguas que data de 1944

• México entregará cada año 431.7 millones de metros cúbicos.

● PÁGS. 32-33

“Reconocemos los esfuerzos de México para cumplir con el tratado”.

Marco Rubio, SECRETARIO DE ESTADO DE EU.

Empresas y Negocios

Las ventas de ANTAD crecieron 3.1% el año pasado

• Su dinamismo desaceleró en los últimos 11 meses.

● PÁG. 21

ANTAD | Ventas nominales de tiendas asociadas



FUENTE: ELABORACIÓN PROPIA CON DATOS DE LA ANTAD

Gasolina Magna en enero, 82% más cara que en EU

• Costos de producción e impuestos hacen la diferencia: R. Pech.

● PÁG. 10

23.58

pesos por litro se vendió la Magna en México en promedio.

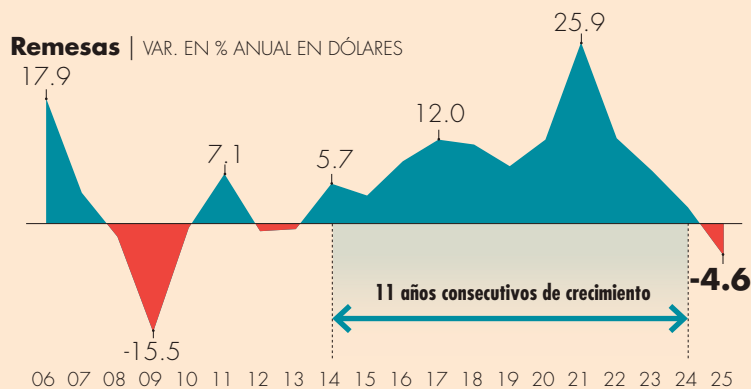
Finanzas y Dinero

Remesas en el 2025 disminuyeron 4.6% respecto del año previo

• El monto de 61,791 mdd recibidos por familias de mexicanos en el extranjero el año pasado rompe una racha de 11 años con crecimiento.

● PÁG. 6

Remesas | VAR. EN % ANUAL EN DÓLARES



FUENTE: BBVA RESEARCH

GRÁFICO EE



7 509661 885870